

77 03 002 Satz Sturz pads einbauen
+ 77 03 552

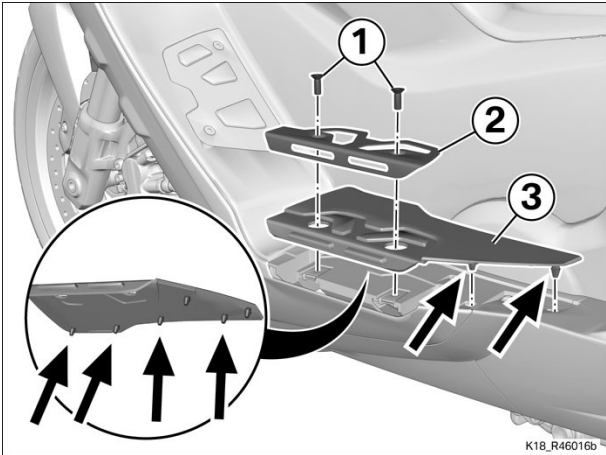
Ausstattungsvariante:
Sturzpad^{SZ}

Kerntätigkeit

(-) Sturzpad-Fahrer auf beiden Seiten einbauen

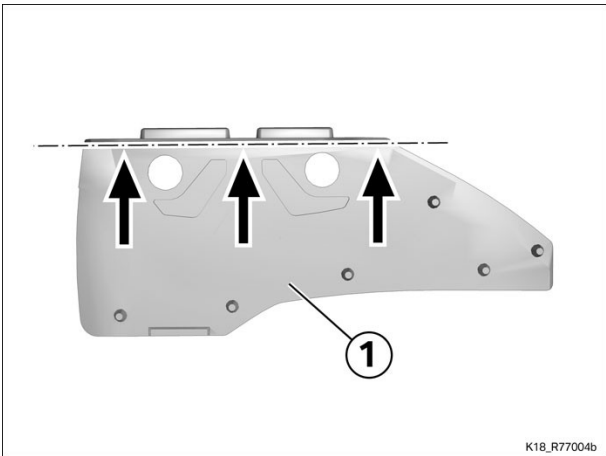
► Trittbrettauflage ausbauen

- Folgende Teile ausbauen:
 - Schrauben (1)
 - Trittbretteinsatz (2)
 - Trittbrettauflage (3) (dabei auf Fixierungen (Pfeile) achten)



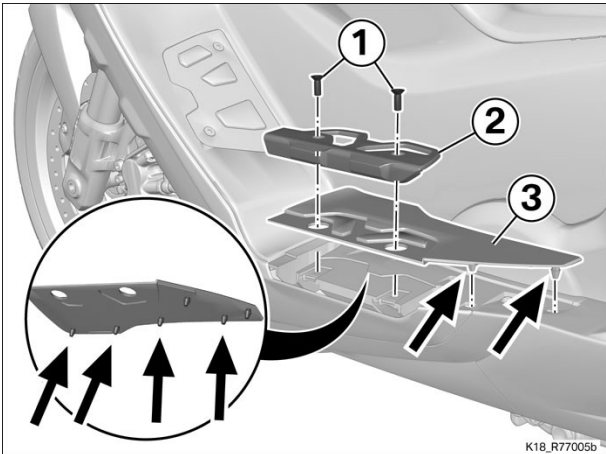
► Trittbrettauflage auf beiden Seiten zuschneiden

- Trittbrettauflage (1) umdrehen und an Markierung (Pfeile) abschneiden



► Sturzpad-Fahrer einbauen

- Folgende Teile einbauen:
 - Gummitrittbrettauflage (3), dabei auf Nasen (Pfeile) achten.
 - Sturzpad-Fahrer (2)
- Schrauben (1) einbauen.



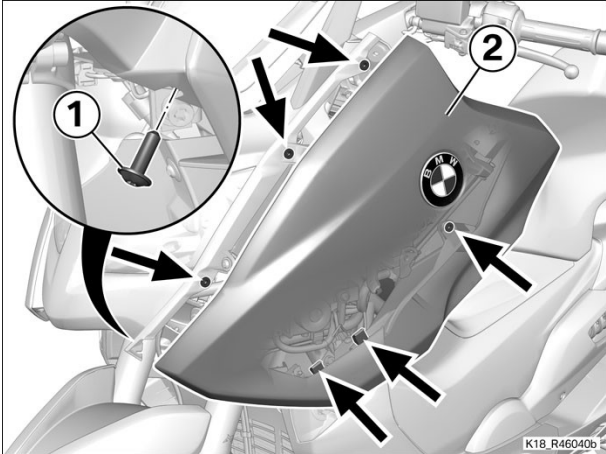
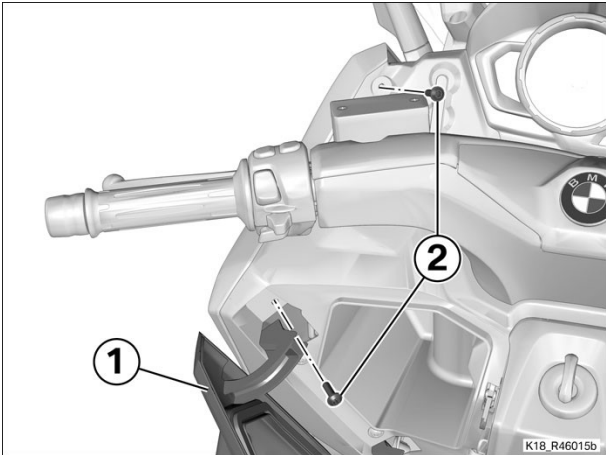
Anziehdrehmomente		
Sturzpad an Trittbrett		
M6 x 20	4 Nm	



(-) Sturzpad-vorn auf beiden Seiten einbauen

► Verkleidungsoberteile ausbauen

- Staufachdeckel (1) öffnen.
- Schrauben (2) ausbauen.



- Schraube (1) ausbauen, Verkleidungsoberteil links (2) abnehmen, dabei auf Fixierungen (Pfeile) achten.



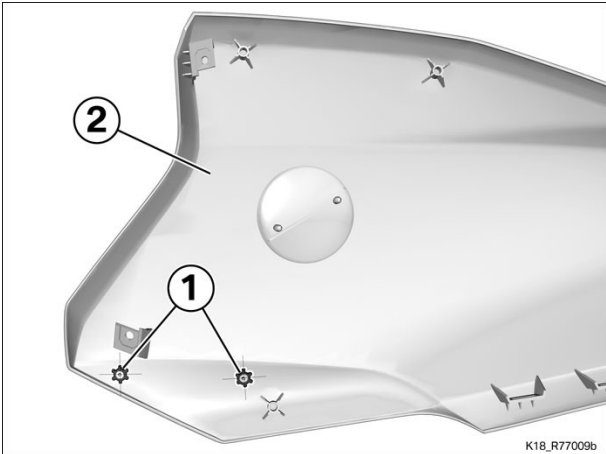
► Bohren an den Verkleidungsoberteilen

Voraussetzung

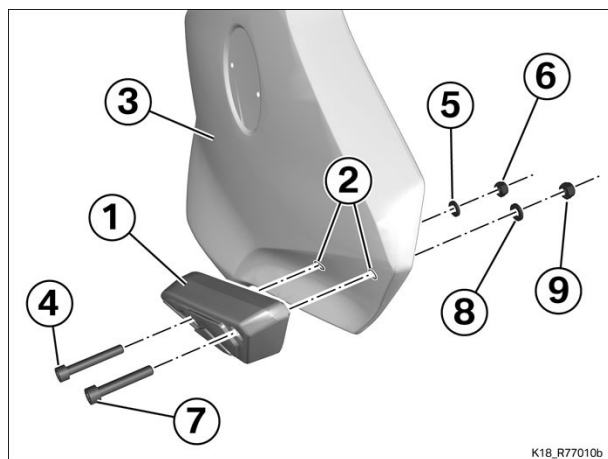
- Verkleidungsoberteile müssen auf einer sauberen und weichen Unterlage liegen um den Lack nicht zu beschädigen.




- An Markierungen (1) an den Innenseiten der Verkleidungsoberteile (2) bohren.



► Sturzpad-vorn einbauen

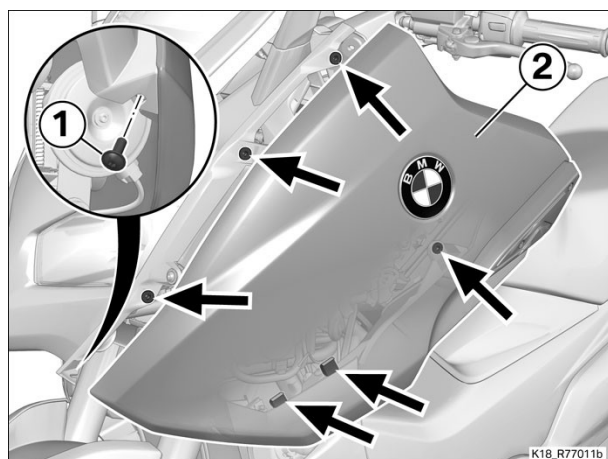


- Sturzpad-vorn (1) an Bohrungen (2) in Verkleidungsoberteilen (3) ansetzen.
- Lange Schraube (4) vorn einstecken und Unterlegscheibe (5) mit selbstsichernder Mutter (6) handfest einbauen.
- Kurze Schraube (7) hinten einstecken und Unterlegscheibe (8) mit selbstsichernder Mutter (9) handfest einbauen.
- Schrauben (4) mit Muttern (6) und Schrauben (7) mit Muttern (9) festziehen.

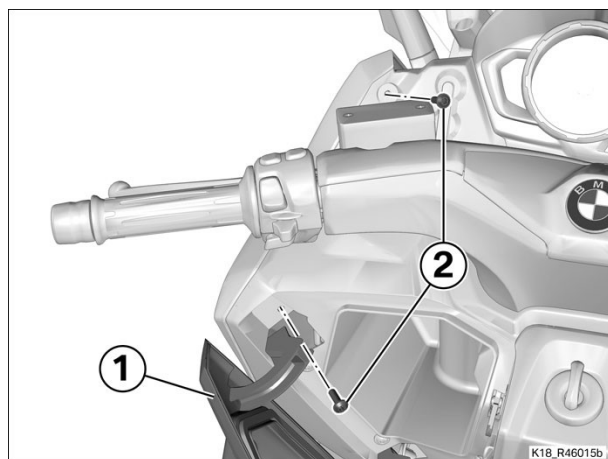
 Anziehdrehmomente		
Sturzpad vorn an Verkleidung		
M6 x 30	10 Nm	



► Verkleidungsoberteile einbauen



- Verkleidungsoberteil (2) einbauen, dabei auf Fixierungen (Pfeile) achten, Schraube (1) einbauen.



- Ggf. Staufachdeckel (1) öffnen.
- Schrauben (2) einbauen.



Nacharbeiten

Endkontrolle der durchgeführten Arbeiten