

## 33 83 001 Kette auf Verschleiß prüfen

+ 33 83 501

### Kerntätigkeit

#### (-) Kettendurchhang prüfen



#### Hinweis

Es existieren unterschiedliche Baustände.  
Entsprechenden Reparaturweg wählen.

#### ► Kettendurchhang prüfen (ohne Markierung an Kettenkanal)

- Schrauben (1), Deckel (2) und Dichtung (3) ausbauen.

#### Prüfen

- Kette (4) abheben und Abstand (A) zwischen **Unterseite** der Kette (4) und Kettenschiene (5) messen.



#### Technische Daten

Kettendurchhang		max 15 mm	
-----------------	--	-----------	--

- Hinterrad durchdrehen und Messung an mehreren Stellen wiederholen.

#### Resultat:

- Gemessener Kettendurchhang liegt außerhalb der Toleranz.

#### Maßnahme:

- Kettenspannung einstellen (dickere Spannschiene verbauen).

=> 33 85 508, Kettenspannschiene ersetzen (gegen gesonderte Berechnung)

- Dichtung (3), Deckel (2) und Schrauben (1) einbauen.



#### ► Kettendurchhang prüfen (Pfeilmarkierung an Kettenkanal)

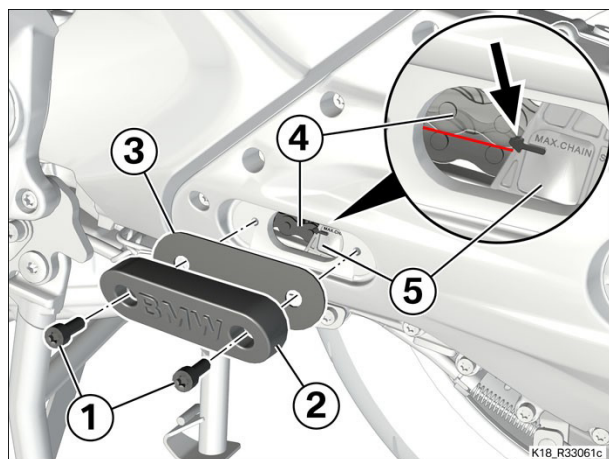
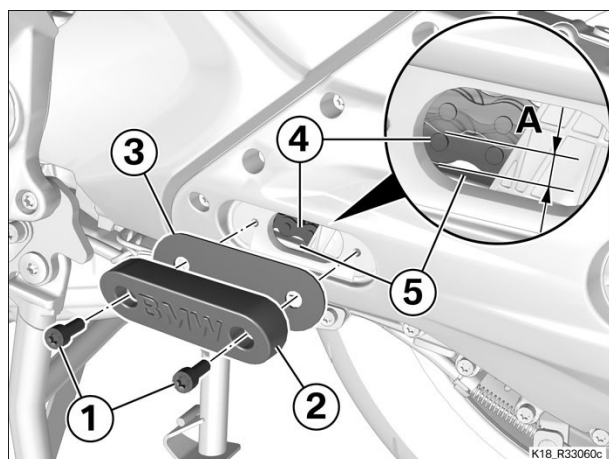
- Schrauben (1), Deckel (2) und Dichtung (3) ausbauen.

#### Prüfen

- Kette (4) nach oben drücken, dabei prüfen ob die **Kettenunterseite** die Verschleissmarkierung (Pfeil) an Kettenkanal (5) erreicht.
- Hinterrad durchdrehen und Messung an mehreren Stellen wiederholen.

#### Resultat:

- .



Kettenunterseite überschreitet die Verschleissmarkierung.

**Maßnahme:**

- Kettenspannung einstellen (dickere Spannschiene verbauen).  
=> 33 85 508, Kettenspannschiene ersetzen (gegen gesonderte Berechnung)
- Dichtung (3), Deckel (2) und Schrauben (1) einbauen.



**Nacharbeiten**

Endkontrolle der durchgeführten Arbeiten